

LEOUSTUDIO / TEMARIO

1. INTRODUCCIÓN A LA INTERFAZ DE REVIT

- 1.1. Qué es el sistema BIM?
 - 1.2. Elementos básicos en la configuración de Revit
 - 1.3. Diferencias entre el sistema CAD y BIM
-

2. CONFIGURACIÓN BÁSICA

- 2.1 ¿Cómo comenzar a configurar la estructura del proyecto en Revit?
 - 2.2 Movilidad y desplazamiento en la interfaz de Revit
 - 2.3 Exportación e importación entre interfaces.
-

3. NIVELES Y EJES CONSTRUCTIVOS

- 3.1 Configuración de niveles y ejes constructivos para la estructuración del proyecto.
-

4. INSERCIÓN DE MUROS, PUERTAS, VENTANAS

- 4.1. Configuración de muros, puertas y ventanas para la estructuración del proyecto.
-

5. MOBILIARIOS (FAMILIAS)

- 5.1 Inserción de mobiliarios
 - 5.2 Modificación de mobiliarios
-

6. CREACIÓN DE SUELOS Y CUBIERTAS

- 6.1 Cubiertas en uno y varios sentidos
 - 6.2 Estructuración de losas y cubiertas
-

7. ESCALERAS

- 7.1 Configuración en escaleras y rampas
 - 7.2 Configuración de huellas y peraltes de escaleras
-

8. CORTES Y ACOTACIONES

- 8.1 Detalles de cortes y acotaciones
 - 8.2 Textos y etiquetas
 - 8.3 Escalas
-

9. ELABORACIÓN DEL LAYOUT PARA IMPRESIÓN

- 9.1 El plano de impresión
 - 9.2 Exportación del plano a otras interfaces
-

10. CREACIÓN DE MATERIALES

- 10.1 Aplicación de metodología BIM en la cuantificación de la información de los precios unitarios de los materiales
-

11. TOPOGRAFIA

- 11.1 Superficie topográfica (A partir de nodos y a partir de importación)
 - 11.2 Building pads
 - 11.3 Property lines, subregions, split/merge surfaces
-

12. MASAS

- 12.1 Creación de masas
 - 12.2 Muros, suelos y cubiertas por cara
-

13. OPCIONES DE DISEÑO

- 13.1 Option set
-

14. TAGS Y HABITACIONES

- 14.1 Creación de habitaciones y áreas/separador de habitaciones
 - 14.2 Esquemas de color
 - 14.3 Planos de área
-

15. TABLAS DE PLANIFICACIÓN

- 15.1 Tablas de materiales
- 15.2 Material Takeoff
- 15.3 Sheet list

16. TEMPLATES [VISIBILITY/GRAPHIC OVERRIDES - GRAPHIC DISPLAY OPTIONS]

- 16.1 Visibility/graphic overrides
- 16.2 Graphic display options
- 16.3 Creación y aplicación de plantillas

17. LEGENDS & DRAFTINGS VIEWS

- 17.1 Drafting views
- 17.2 Legends
- 17.3 Duplicado de vistas como dependiente
- 17.4 Callouts

18. MATERIALES Y RENDER

- 18.1 Gestión y creación de materiales
- 18.2 Ajustes de Renderizado
- 18.3 Ajustes de salida y exportación

TODO EL TEMARIO SERA APLICADO BAJO LO MÁS ELEMENTAL DE LA METODOLOGÍA BIM ORGANIZANDO LA INFORMACIÓN DE MANERA ÓPTIMA PARA CUALQUIER PROYECTO

CONTENIDO DEL CURSO REVIT + LUMION

1. INTERFAZ DE TRABAJO

2. CARGAR UN MODELO DE REVIT

3. COLOCAR MATERIALES

4. RENDERIZADO DE IMÁGENES

5. RECORRIDO Y RENDERIZADO DE VIDEO

6. CREACIÓN DE MATERIALES

7. CONFIGURACIÓN DE LUCES

8. MODIFICACIÓN DE ENTORNO

9. MAPEO DE TEXTURAS

10. COLOCACIÓN DE MOBILIARIOS

11. ILUMINACIONES ARTIFICIALES

12. CONFIGURACIÓN SOLAR

13. JARDINES VERTICALES

14. FILTROS

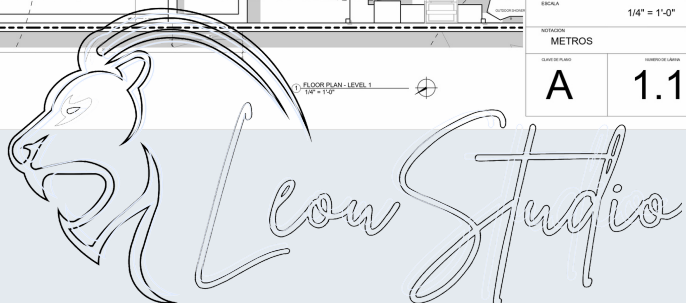
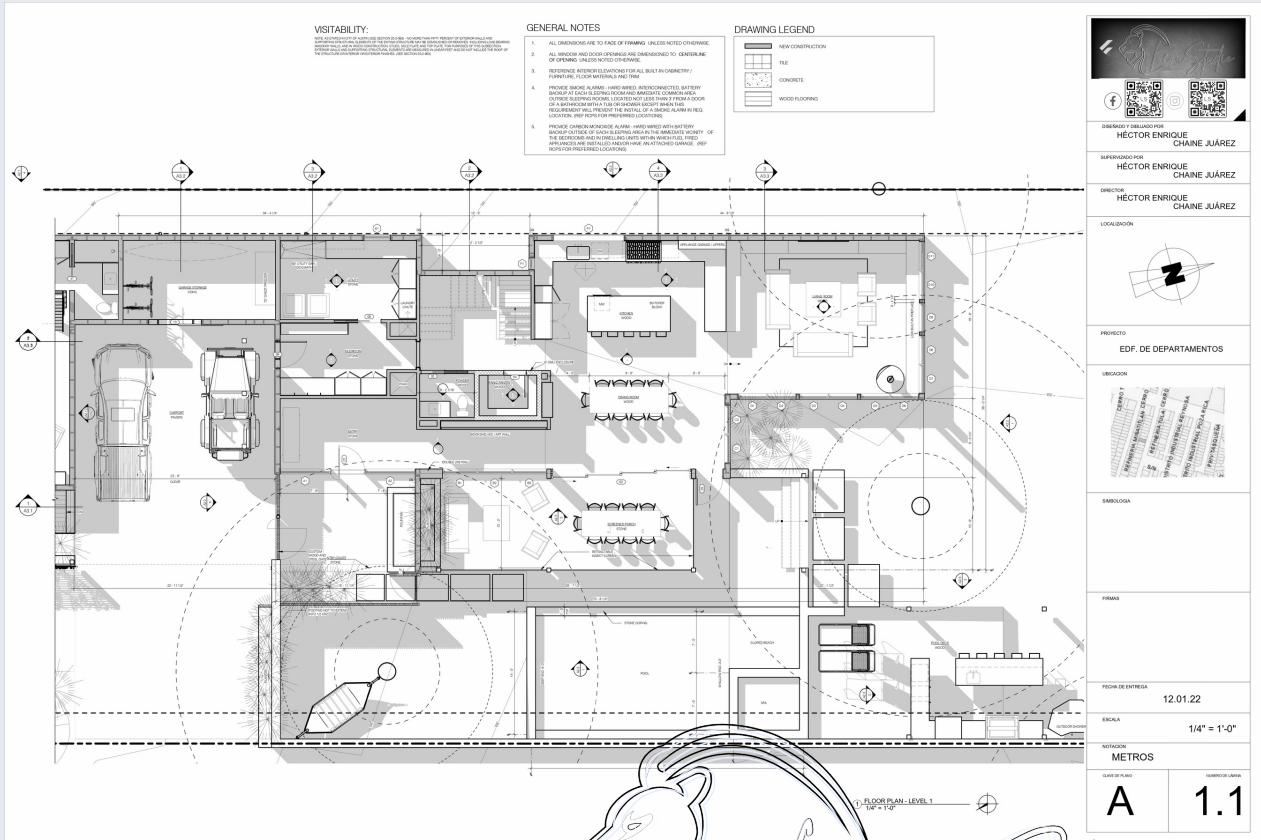
15. RECORRIDOS VIRTUALES.



SECCIONES



LAMINAS



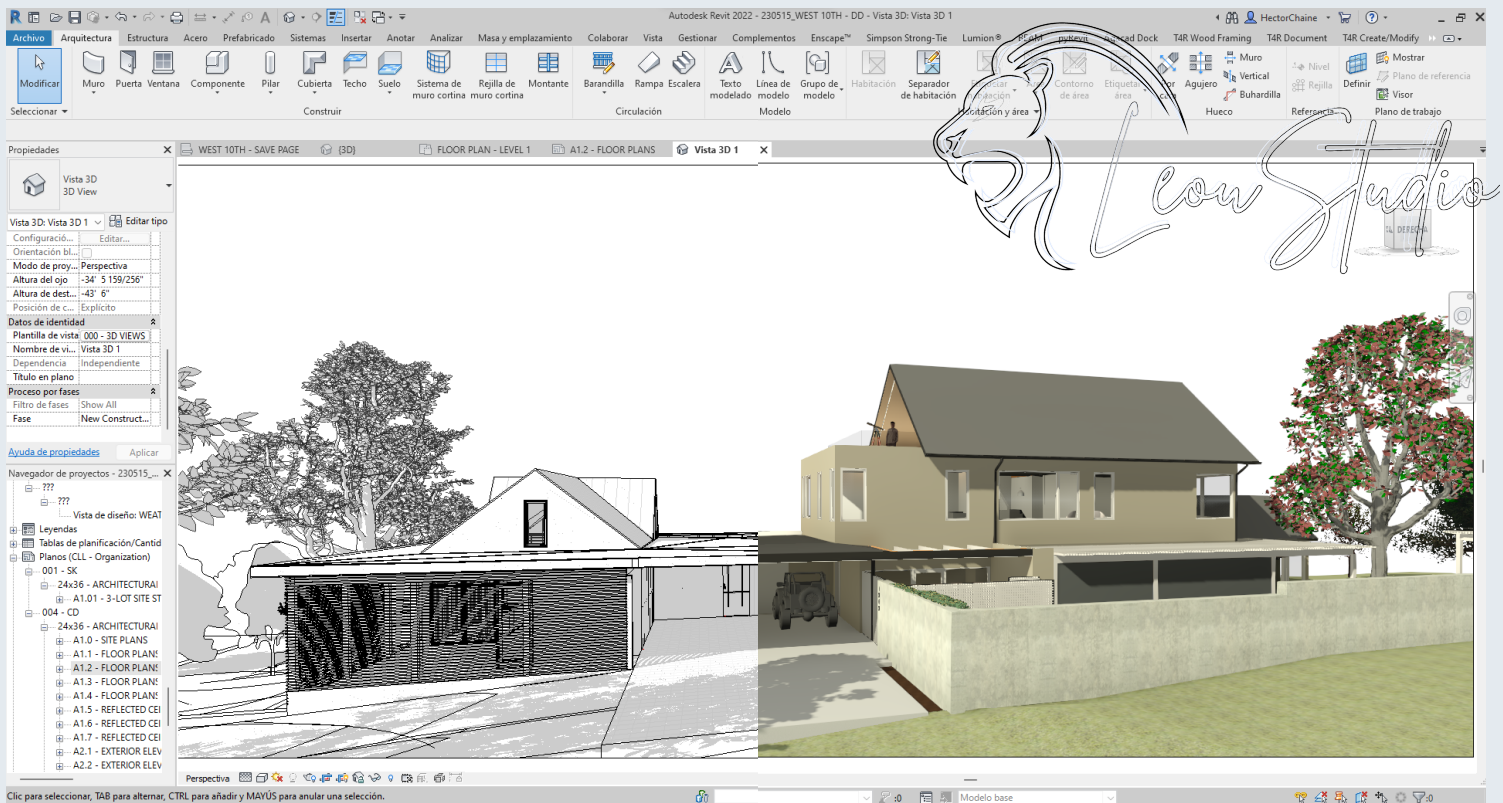
SOBRE EL CURSO

Nuestro curso se basa en el aprendizaje a partir de un modelado completo de un proyecto, dando en el transcurso los elementos necesarios, así como la información, comandos y conocimiento necesario para llevarlos a cabo.

El proyecto a realizar será una residencia de complejidad necesaria para explorar a detalle la mayor cantidad de posibilidades en obstáculos, se llevaría a cabo desde la importación del proyecto realizado en CAD, para poder tener el conocimiento de él como tomar como referencia un proyecto ya realizado en 2D y llevarlo a BIM en 3D.

Viendo en el proceso los comandos necesarios y la creación de familias para completar un proyecto, con las nociones de organización de un programa BIM de nomenclaturas.

Las sesiones serán online, con un profesor de apoyo para resolver cualquier duda y avanzar en el modelado.



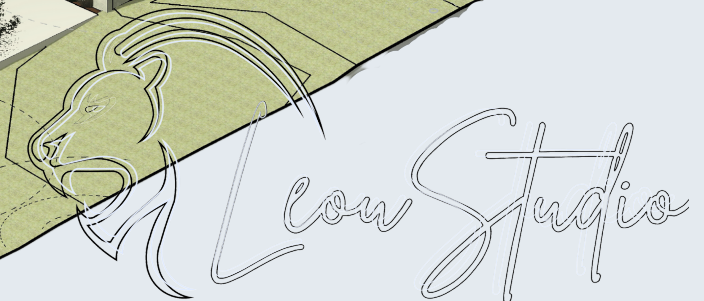
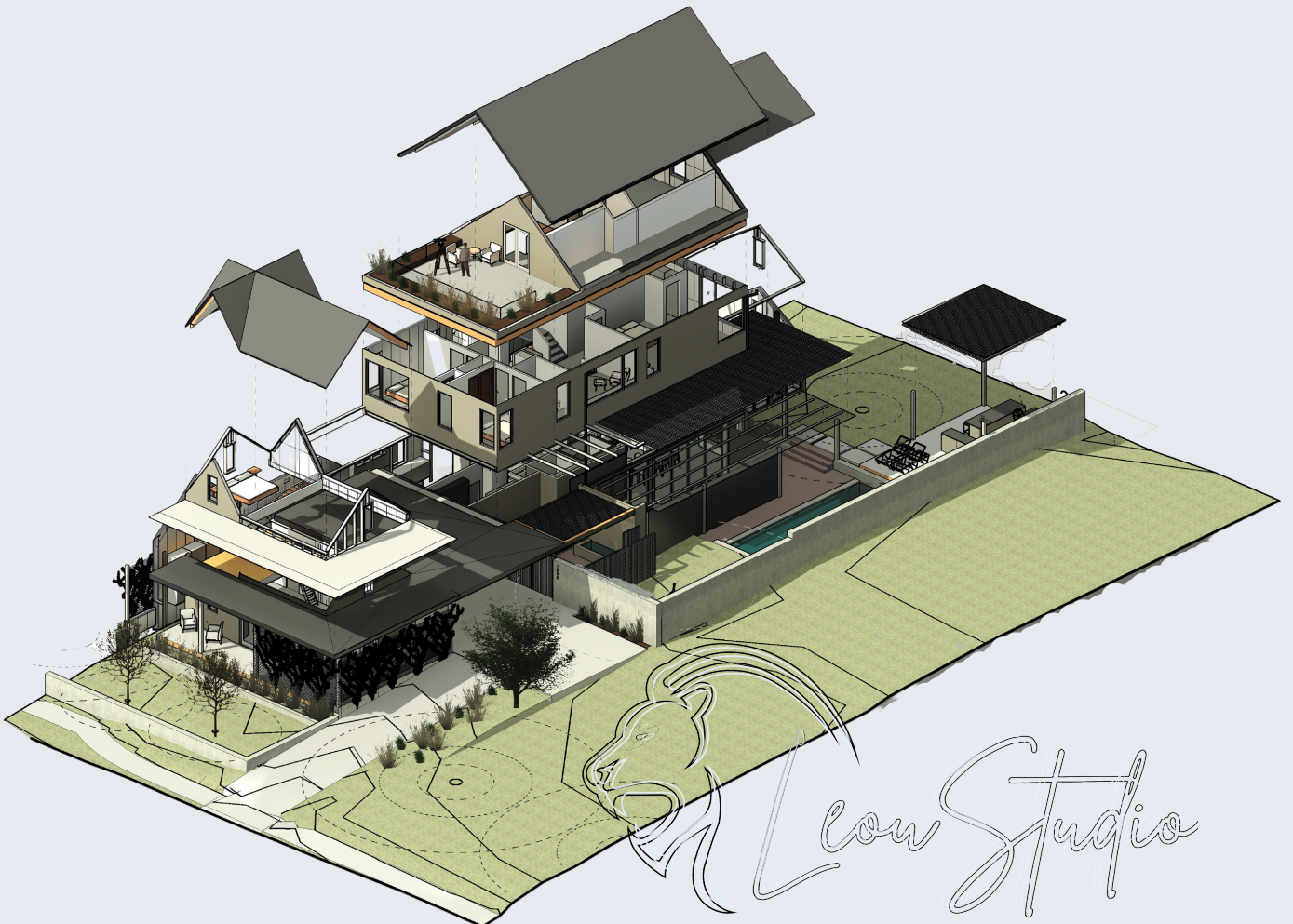
Como parte del curso y del pago de este, se otorgará el material necesario, además este incluye, para complementar la información:

- **Dos manuales referentes al proceso BIM y Nomenclaturas.**
- **Una biblioteca de familias para el uso de ella en futuros proyectos arquitectónicos.**
- **Las grabaciones de las sesiones, para su descarga y poder hacer uso de estas el tiempo necesario.**
- **Un grupo personalizado de dudas mediante WhatsApp o Telegram, para consulta de dudas fuera del horario de clases, para apoyo personalizado en la practica del mismo, manteniendo el grupo activo, durante 120 días, después de la finalización del curso, para apoyo del alumno.**
- **Una constancia emitida y firmada por LeouStudio, con el Curso impartido, de termino de conformidad y las horas del mismo.**

ISOMÉTRICO SECCIONADO

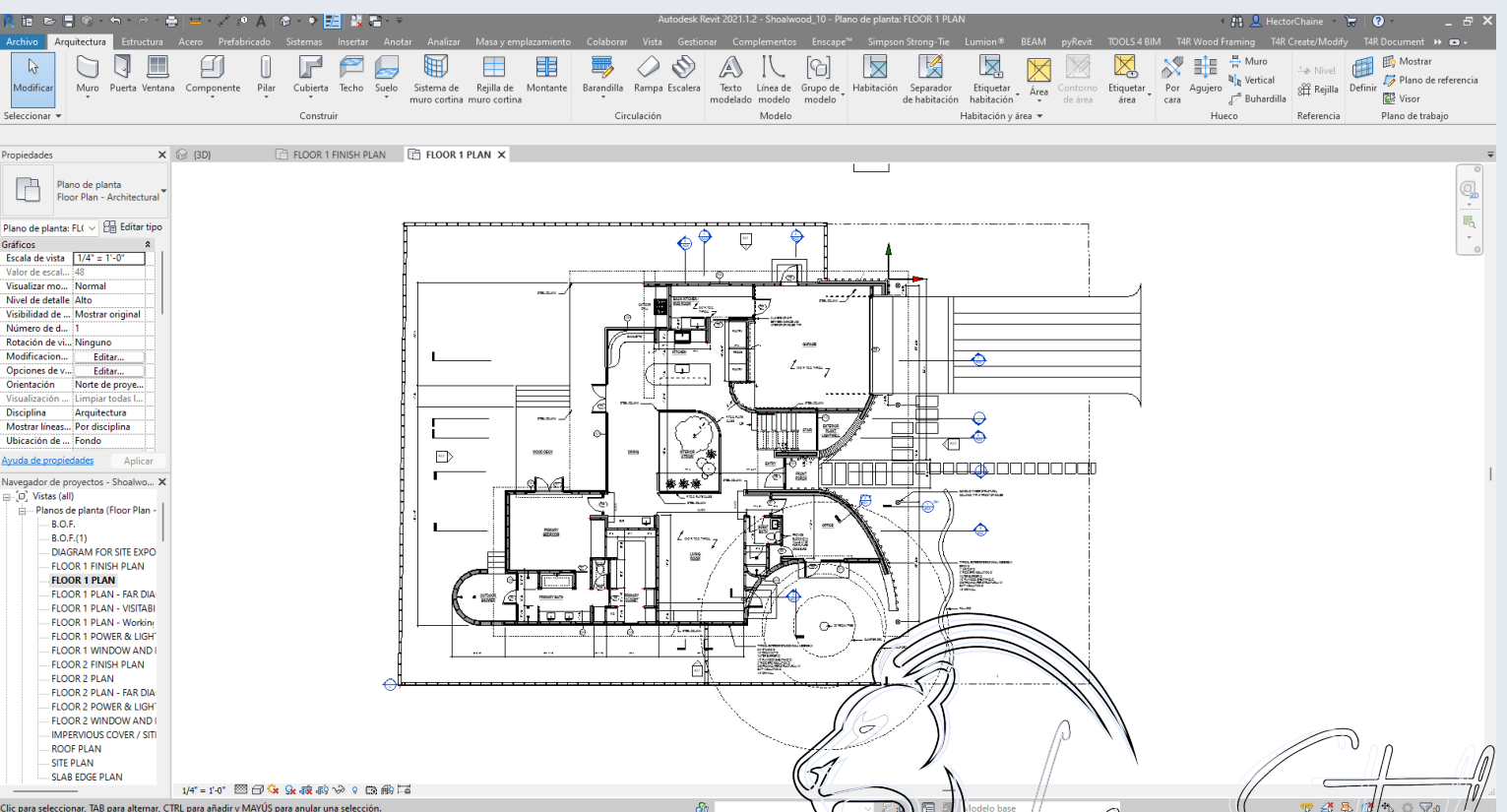
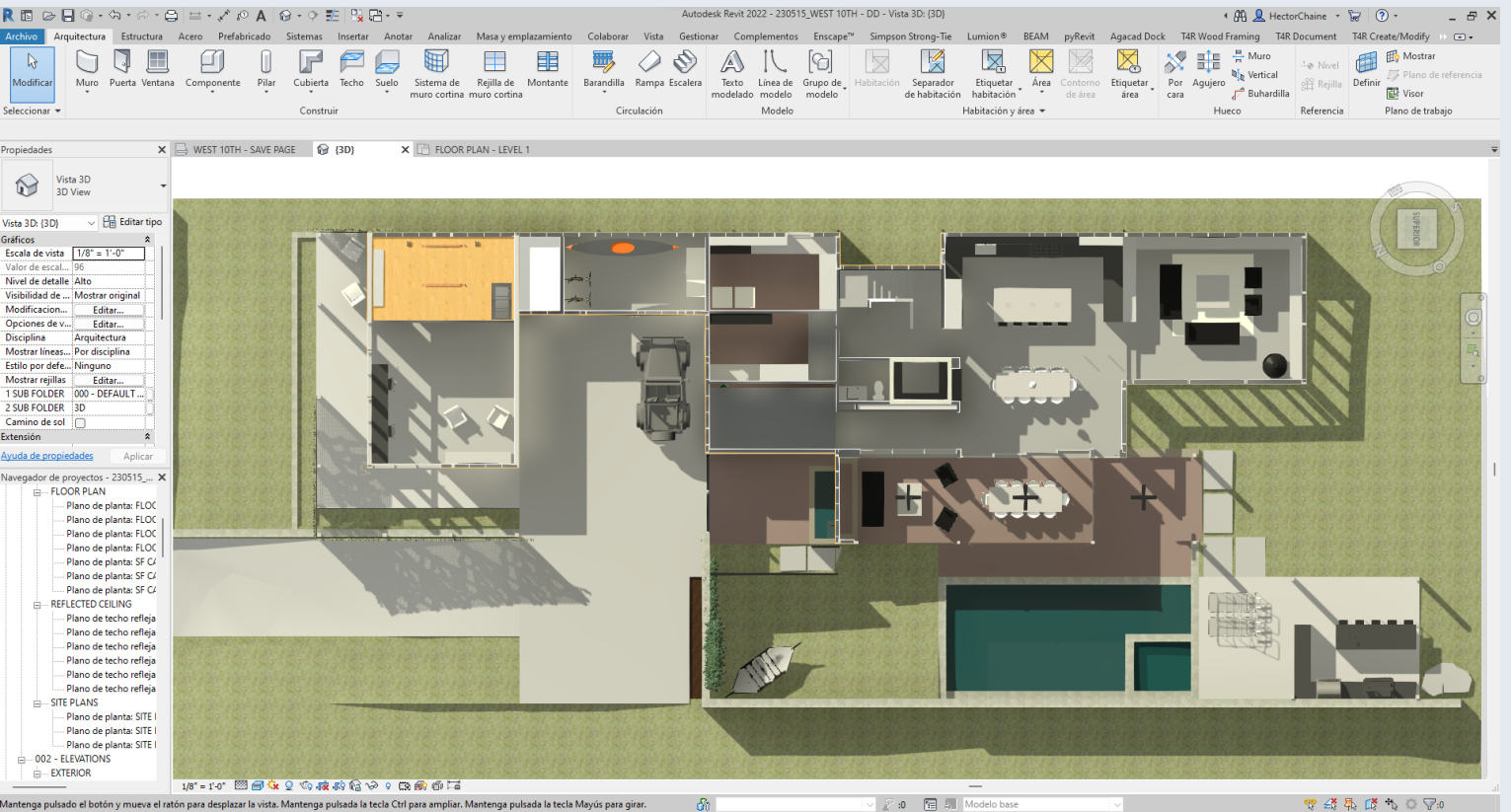


ISOMÉTRICO EXPLOTADO



PLANTAS

ARQUITECTÓNICAS



Leon Studio